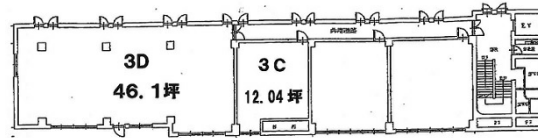


セブンビル 3階12.71坪

埼玉県さいたま市浦和区高砂2-7-7



物件MAP



賃貸条件	
坪数	12.71坪
階数	3階 (3-C)
入居可能日	

ビル情報	
所在地	埼玉県さいたま市浦和区高砂2-7-7
最寄り駅	JR京浜東北線 浦和駅 徒歩3分 JR高崎線 浦和駅 徒歩3分
エリア	浦和駅周辺エリア
竣工	1983年
耐震	調査中
階数	地上4階
用途	事務所
構造	RC造

設備情報	
エレベーター	1基
空調	個別空調
OAフロア	その他
基準階天井高	
光ファイバー	有り
トイレ	男女別・室外
セキュリティ	有り
駐車場	無し



事務所移転の簡単検索サイト

Quick Service

クイックサービス

セブンビル 3階12.71坪 埼玉県さいたま市浦和区高砂2-7-7

浦和駅周辺エリア (ビルID: 0035824) の賃貸オフィス

貸事務所・レンタルオフィス・オフィス移転ならQuickService

物件詳細はこちらから

0120-55-2620

【受付時間】平日9:30~18:30

