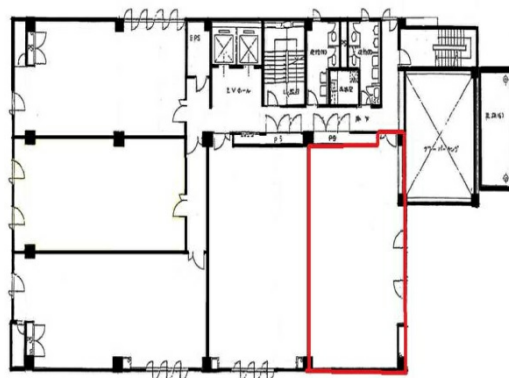


いちご相模原ビル 7階28.87坪

神奈川県相模原市中央区相模原5-5-3



物件MAP



賃貸条件	
坪数	28.87坪
階数	7階 (F)
入居可能日	
ビル情報	
所在地	神奈川県相模原市中央区相模原5-5-3
最寄り駅	JR横浜線 相模原駅 徒歩5分
エリア	その他神奈川
竣工	1989年5月
耐震	新耐震基準
階数	地上7階
用途	事務所
構造	SRC造
設備情報	
エレベーター	
空調	個別空調
OAフロア	タイルカーペット
基準階天井高	2,495mm
光ファイバー	有り
トイレ	男女別・室外
セキュリティ	有り
駐車場	有り