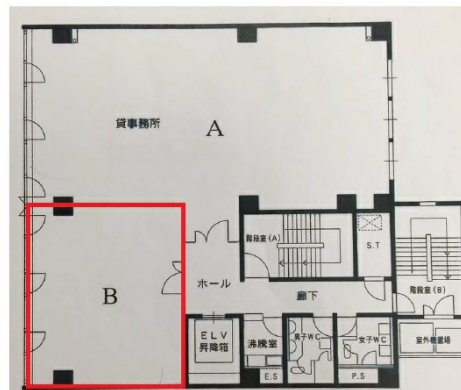


# トリア神戸ビル 9階15坪

兵庫県神戸市中央区八幡通4-2-14



## 物件MAP



賃貸条件	
坪数	15坪
階数	9階 (B)
入居可能日	

ビル情報	
所在地	兵庫県神戸市中央区八幡通4-2-14
最寄り駅	JR東海道本線 三ノ宮駅 徒歩6分 阪急神戸本線 三宮駅 徒歩6分 阪神本線 三宮駅 徒歩6分
エリア	三宮・元町・神戸駅エリア
竣工	1984年4月
耐震	新耐震基準
階数	地上9階 地下1階
用途	事務所
構造	SRC造

設備情報	
エレベーター	1基
空調	個別空調
OAフロア	タイルカーペット
基準階天井高	
光ファイバー	有り
トイレ	男女別・室外
セキュリティ	有り
駐車場	有り