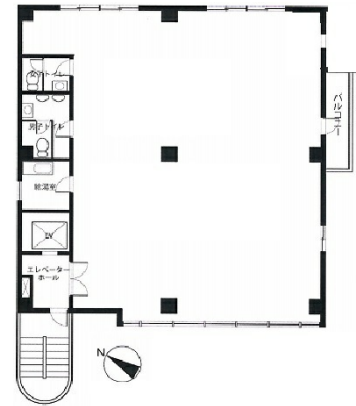


TBCビル 3階62.06坪

東京都渋谷区東2-27-10



物件MAP



賃貸条件	
月額賃料	1,613,560円（税別）
坪数	62.06坪
坪単価	26,000円（税別）
共益費	賃料に含む
礼金	無し
敷金（保証金）	相談
階数	3階
入居可能日	2024年7月

ビル情報	
所在地	東京都渋谷区東2-27-10
最寄り駅	JR山手線 恵比寿駅 徒歩9分 東急東横線 代官山駅 徒歩9分
エリア	渋谷エリア
竣工	1984年1月
耐震	新耐震基準
階数	地上7階
用途	事務所
構造	SRC造

設備情報	
エレベーター	1基
空調	個別空調
OAフロア	OAフロア
基準階天井高	
光ファイバー	有り
トイレ	男女別・室内
セキュリティ	有り
駐車場	無し