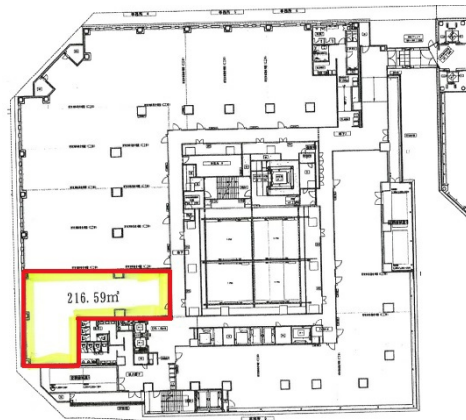


# ビッグフロント広島タワービル 7階65.51坪

広島県広島市南区松原町5-1



## 物件MAP



賃貸条件	
月額賃料	1,113,670円 (税別)
坪数	65.51坪
坪単価	17,000円 (税別)
共益費	196,530円
礼金	無し
敷金 (保証金)	10ヶ月
階数	7階
入居可能日	2024年9月

ビル情報	
所在地	広島県広島市南区松原町5-1
最寄り駅	JR山陽本線 広島駅 徒歩3分
エリア	広島市南区エリア
竣工	2016年6月
耐震	新耐震基準
階数	地上52階 地下2階
用途	事務所/店舗
構造	RC造、一部SRC造

設備情報	
エレベーター	6基
空調	個別空調
OAフロア	OAフロア
基準階天井高	2,700mm
光ファイバー	有り
トイレ	男女別・室外
セキュリティ	無し
駐車場	有り



事務所移転の簡単検索サイト

Quick Service

クイックサービス

ビッグフロント広島タワービル 7階65.51坪 広島県広島市南区松原町5-1

広島市南区エリア (ビルID: 0035659) の賃貸オフィス

貸事務所・レンタルオフィス・オフィス移転ならQuickService

物件詳細はこちらから



0120-55-2620

【受付時間】平日9:30~18:30

