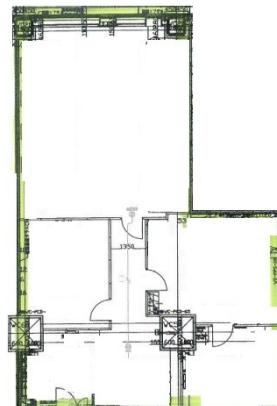


# ビッグフロント広島タワービル 7階39.96坪

広島県広島市南区松原町5-1



物件MAP



賃貸条件	
坪数	39.96坪
階数	7階
入居可能日	
ビル情報	
所在地	広島県広島市南区松原町5-1
最寄り駅	JR山陽本線 広島駅 徒歩3分
エリア	広島市南区エリア
竣工	2016年6月
耐震	新耐震基準
階数	地上52階 地下2階
用途	事務所
構造	RC造、一部SRC造
設備情報	
エレベーター	6基
空調	個別空調
OAフロア	OAフロア
基準階天井高	2,700mm
光ファイバー	有り
トイレ	男女別・室外
セキュリティ	無し
駐車場	有り