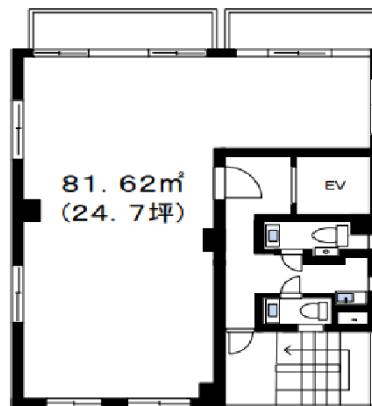


イトイビル 5階24.7坪

千葉県千葉市中央区新町22-18



物件MAP



| 賃貸条件 | |
|--------|-------------------|
| 坪数 | 24.7坪 |
| 階数 | 5階 (501) |
| 入居可能日 | |
| ビル情報 | |
| 所在地 | 千葉県千葉市中央区新町22-18 |
| 最寄り駅 | JR中央・総武線 千葉駅 徒歩5分 |
| エリア | 千葉駅エリア |
| 竣工 | 1992年5月 |
| 耐震 | 新耐震基準 |
| 階数 | 地上6階 |
| 用途 | 事務所 |
| 構造 | S造 |
| 設備情報 | |
| エレベーター | 1基 |
| 空調 | 個別空調 |
| OAフロア | |
| 基準階天井高 | |
| 光ファイバー | 有り |
| トイレ | 男女別・室外 |
| セキュリティ | 有り |
| 駐車場 | 無し |