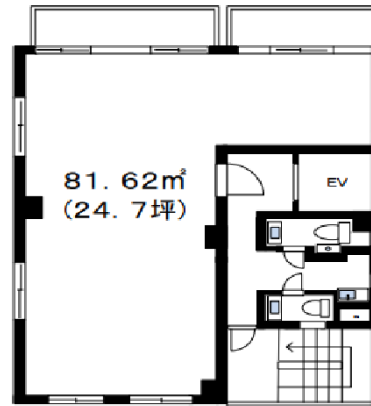


イトイビル 5階24.7坪

千葉県千葉市中央区新町22-18



物件MAP



賃貸条件	
坪数	24.7坪
階数	5階 (501)
入居可能日	
ビル情報	
所在地	千葉県千葉市中央区新町22-18
最寄り駅	JR中央・総武線 千葉駅 徒歩5分
エリア	千葉駅エリア
竣工	1992年5月
耐震	新耐震基準
階数	地上6階
用途	事務所
構造	S造
設備情報	
エレベーター	1基
空調	個別空調
OAフロア	
基準階天井高	
光ファイバー	有り
トイレ	男女別・室外
セキュリティ	有り
駐車場	無し



事務所移転の簡単検索サイト

Quick Service

クイックサービス

イトイビル 5階24.7坪 千葉県千葉市中央区新町22-18

千葉駅エリア (ビルID: 0035637) の賃貸オフィス

貸事務所・レンタルオフィス・オフィス移転なら**QuickService**

物件詳細はこちらから

 **0120-55-2620**

【受付時間】平日9:30~18:30

