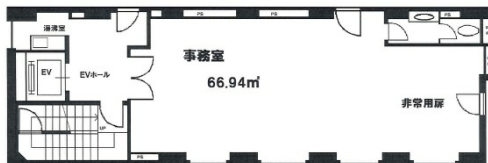


# 桜橋上島ビル 3階20.28坪

大阪府大阪市北区梅田2-4-40



## 桜橋上島ビル 3F



## 物件MAP



賃貸条件	
月額賃料	相談
坪数	20.28坪
坪単価	相談
共益費	相談
礼金	無し
敷金（保証金）	8ヶ月
階数	3階
入居可能日	2024年6月

ビル情報	
所在地	大阪府大阪市北区梅田2-4-40
最寄り駅	大阪メトロ四つ橋線 西梅田駅 徒歩2分 大阪メトロ御堂筋線 梅田駅 徒歩6分 JR東西線 北新地駅 徒歩2分 阪神本線 梅田駅 徒歩3分
エリア	梅田・桜橋エリア
竣工	1988年12月
耐震	新耐震基準
階数	地上7階 地下1階
用途	事務所/店舗
構造	RC造

設備情報	
エレベーター	1基
空調	個別空調
OAフロア	
基準階天井高	
光ファイバー	有り
トイレ	男女共用・室内
セキュリティ	有り
駐車場	



事務所移転の簡単検索サイト

桜橋上島ビル 3階20.28坪 大阪府大阪市北区梅田2-4-40

梅田・桜橋エリア（ビルID：0035624）の賃貸オフィス

貸事務所・レンタルオフィス・オフィス移転ならQuickService

物件詳細はこちらから

 0120-55-2620

【受付時間】平日9:30~18:30

