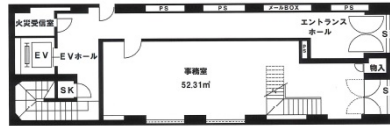
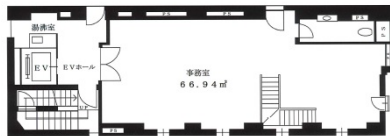


# 桜橋上島ビル 1階36.07坪

大阪府大阪市北区梅田2-4-40



桜橋上島ビル 1F



桜橋上島ビル 2F

## 物件MAP



賃貸条件	
月額賃料	相談
坪数	36.07坪
坪単価	相談
共益費	相談
礼金	無し
敷金（保証金）	8ヶ月
階数	1階（1・2F）
入居可能日	2024年6月

ビル情報	
所在地	大阪府大阪市北区梅田2-4-40
最寄り駅	大阪メトロ四つ橋線 西梅田駅 徒歩2分 大阪メトロ御堂筋線 梅田駅 徒歩6分 JR東西線 北新地駅 徒歩2分 阪神本線 梅田駅 徒歩3分

エリア	梅田・桜橋エリア
竣工	1988年12月
耐震	新耐震基準
階数	地上7階 地下1階
用途	事務所/店舗
構造	RC造

設備情報	
エレベーター	1基
空調	個別空調
OAフロア	
基準階天井高	
光ファイバー	有り
トイレ	男女共用・室内
セキュリティ	有り
駐車場	