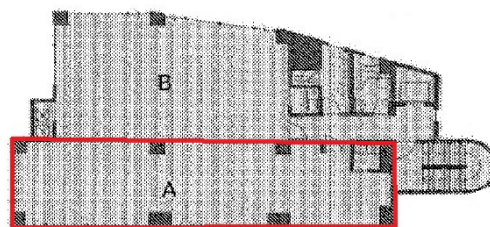


トラフィック吹上 6階23.41坪

愛知県名古屋市千種区吹上2-4-25



物件MAP



賃貸条件	
坪数	23.41坪
階数	6階 (A)
入居可能日	
ビル情報	
所在地	愛知県名古屋市千種区吹上2-4-25
最寄り駅	名古屋市営地下鉄桜通線 吹上駅 徒歩5分 名古屋市営地下鉄鶴舞線 鶴舞駅 徒歩13分 名古屋市営地下鉄鶴舞線 荒畑駅 徒歩15分
エリア	千種・今池エリア
竣工	1992年4月
耐震	新耐震基準
階数	地上7階 地下1階
用途	事務所
構造	SRC造
設備情報	
エレベーター	1基
空調	個別空調
OAフロア	OAフロア
基準階天井高	
光ファイバー	有り
トイレ	男女別・室外
セキュリティ	有り
駐車場	有り