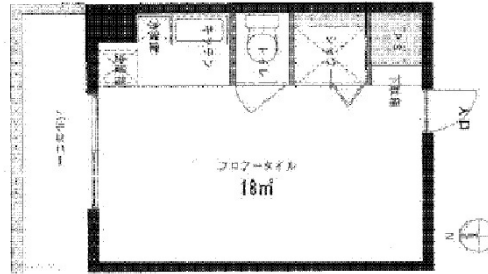


サンパーク東京銀座 7階5.44坪

東京都中央区入船1-2-8



物件MAP



賃貸条件	
月額賃料	77,000円 (税別)
坪数	5.44坪
坪単価	14,154円 (税別)
共益費	5,000円
礼金	1ヶ月
敷金 (保証金)	3ヶ月
階数	7階 (703)
入居可能日	即日

ビル情報	
所在地	東京都中央区入船1-2-8
最寄り駅	東京メトロ日比谷線 八丁堀駅 徒歩3分 東京メトロ有楽町線 新富町駅 徒歩5分 東京メトロ有楽町線 銀座一丁目駅 徒歩12分
エリア	築地・新富・月島エリア
竣工	1982年4月
耐震	旧耐震基準
階数	地上9階 地下1階
用途	事務所
構造	SRC造

設備情報	
エレベーター	1基
空調	個別空調
OAフロア	その他
基準階天井高	
光ファイバー	無し
トイレ	男女共用・室内
セキュリティ	無し
駐車場	無し



事務所移転の簡単検索サイト

サンパーク東京銀座 7階5.44坪 東京都中央区入船1-2-8

築地・新富・月島エリア (ビルID: 0035572) の賃貸オフィス

貸事務所・レンタルオフィス・オフィス移転ならQuickService

物件詳細はこちらから

 0120-55-2620

【受付時間】平日9:30~18:30

