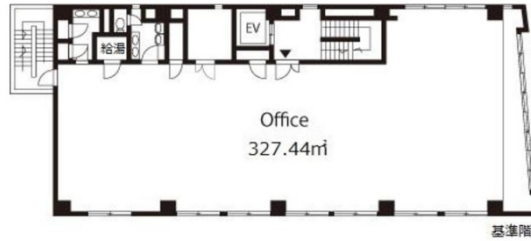


木崎屋ビル 5階99.2坪

埼玉県さいたま市大宮区下町1-51



物件MAP



賃貸条件	
月額賃料	1,190,400円 (税別)
坪数	99.2坪
坪単価	12,000円 (税別)
共益費	297,600円
礼金	1ヶ月
敷金 (保証金)	10ヶ月
階数	5階
入居可能日	即日

ビル情報	
所在地	埼玉県さいたま市大宮区下町1-51
最寄り駅	JR京浜東北線 大宮駅 徒歩7分
エリア	その他埼玉
竣工	1984年4月
耐震	新耐震基準
階数	地上8階
用途	事務所
構造	SRC造

設備情報	
エレベーター	1基
空調	個別空調
OAフロア	OAフロア
基準階天井高	2,600mm
光ファイバー	有り
トイレ	男女別・室内
セキュリティ	有り
駐車場	有り