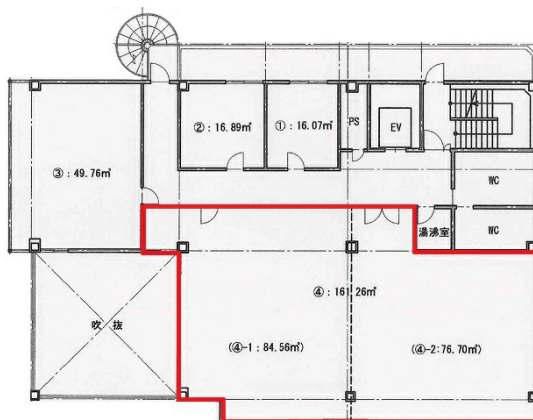


# オフィスニューガイア熊本OMビル 8階48.78坪

熊本県熊本市東区新南部4-7-38



## 物件MAP



賃貸条件	
坪数	48.78坪
階数	8階
入居可能日	
ビル情報	
所在地	熊本県熊本市東区新南部4-7-38
最寄り駅	JR豊肥本線(阿蘇高原線) 東海学園前駅 徒歩15分
エリア	熊本
竣工	1990年7月
耐震	新耐震基準
階数	地上8階
用途	事務所
構造	S造
設備情報	
エレベーター	
空調	個別空調
OAフロア	OAフロア
基準階天井高	2,650mm
光ファイバー	調査中
トイレ	男女別・室外
セキュリティ	有り
駐車場	有り