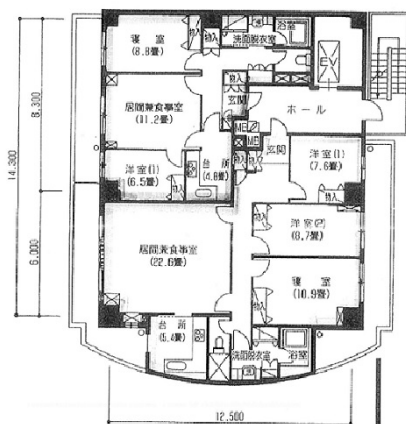


# 恵比寿ネオナートアネックス 6階37.03坪

東京都渋谷区恵比寿4-1-22



## 物件MAP



賃貸条件	
月額賃料	相談
坪数	37.03坪
坪単価	相談
共益費	相談
礼金	無し
敷金 (保証金)	相談
階数	6階
入居可能日	即日

ビル情報	
所在地	東京都渋谷区恵比寿4-1-22
最寄り駅	東京メトロ日比谷線 恵比寿駅 徒歩2分 JR山手線 恵比寿駅 徒歩3分 JR埼京線 恵比寿駅 徒歩3分 JR湘南新宿ライン 恵比寿駅 徒歩3分
エリア	恵比寿・代官山・広尾エリア
竣工	1994年10月
耐震	新耐震基準
階数	地上7階
用途	事務所
構造	SRC造

設備情報	
エレベーター	1基
空調	
OAフロア	
基準階天井高	2,500mm
光ファイバー	有り
トイレ	男女共用・室内
セキュリティ	有り
駐車場	無し



事務所移転の簡単検索サイト

恵比寿ネオナートアネックス 6階37.03坪 東京都渋谷区恵比寿4-1-22

恵比寿・代官山・広尾エリア (ビルID: 0035567) の賃貸オフィス

貸事務所・レンタルオフィス・オフィス移転ならQuickService

物件詳細はこちらから

 0120-55-2620

【受付時間】平日9:30~18:30

