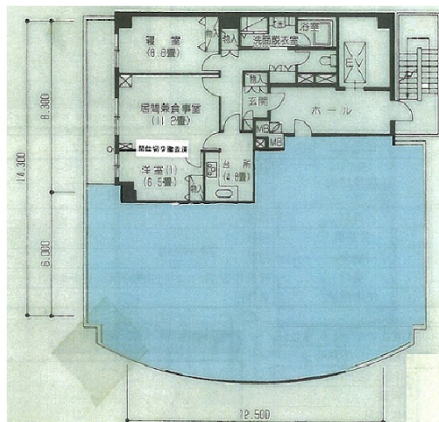


# 恵比寿ネオナートアネックス 3階23.11坪

東京都渋谷区恵比寿4-1-22



## 物件MAP



賃貸条件	
月額賃料	相談
坪数	23.11坪
坪単価	相談
共益費	相談
礼金	無し
敷金（保証金）	相談
階数	3階
入居可能日	即日

ビル情報	
所在地	東京都渋谷区恵比寿4-1-22
最寄り駅	東京メトロ日比谷線 恵比寿駅 徒歩2分 JR山手線 恵比寿駅 徒歩3分 JR埼京線 恵比寿駅 徒歩3分 JR湘南新宿ライン 恵比寿駅 徒歩3分
エリア	恵比寿・代官山・広尾エリア
竣工	1994年10月
耐震	新耐震基準
階数	地上7階 地下1階
用途	事務所
構造	SRC造

設備情報	
エレベーター	1基
空調	
OAフロア	
基準階天井高	2,500mm
光ファイバー	有り
トイレ	男女共用・室内
セキュリティ	有り
駐車場	無し