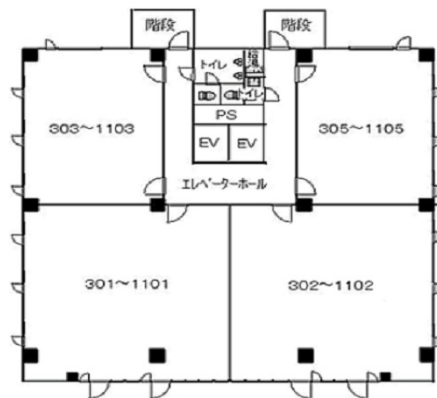


第6新大阪ビル 11階25.27坪

大阪府大阪市淀川区西中島6-7-3



物件MAP



賃貸条件	
月額賃料	182,000円（税別）
坪数	25.27坪
坪単価	7,202円（税別）
共益費	65,650円
礼金	無し
敷金（保証金）	1100000円
階数	11階（1101）
入居可能日	2024年5月

ビル情報	
所在地	大阪府大阪市淀川区西中島6-7-3
最寄り駅	大阪メトロ御堂筋線 西中島南方駅 徒歩3分 JR東海道本線 新大阪駅 徒歩10分 大阪メトロ御堂筋線 新大阪駅 徒歩10分 JR東海道本線 新大阪駅 徒歩11分 阪急京都本線 崇禅寺駅 徒歩19分
エリア	西中島・南方エリア
竣工	1984年8月
耐震	新耐震基準
階数	地上11階
用途	事務所
構造	S造

設備情報	
エレベーター	2基
空調	個別空調
OAフロア	その他
基準階天井高	
光ファイバー	有り
トイレ	男女別・室外
セキュリティ	有り
駐車場	有り