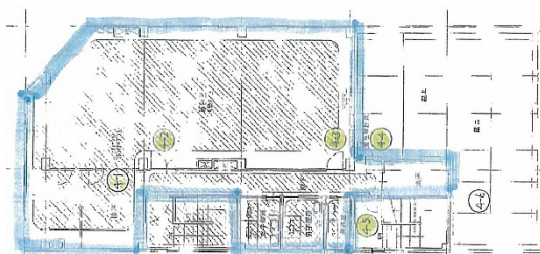


常盤台分室 4階57.52坪

東京都板橋区南常磐台1-22-12



物件MAP



賃貸条件	
月額賃料	相談
坪数	57.52坪
坪単価	相談
共益費	相談
礼金	無し
敷金（保証金）	相談
階数	4階
入居可能日	即日

ビル情報	
所在地	東京都板橋区南常磐台1-22-12
最寄り駅	東武東上線 ときわ台駅 徒歩2分
エリア	その他東京
竣工	1976年9月
耐震	旧耐震基準
階数	地上4階
用途	事務所/店舗
構造	SRC造

設備情報	
エレベーター	
空調	個別空調
OAフロア	その他
基準階天井高	2,450mm
光ファイバー	
トイレ	
セキュリティ	
駐車場	



常盤台分室 4階57.52坪 東京都板橋区南常磐台1-22-12

その他東京（ビルID：0035546）の賃貸オフィス

貸事務所・レンタルオフィス・オフィス移転ならQuickService

物件詳細はこちらから

 0120-55-2620

【受付時間】平日9:30~18:30

