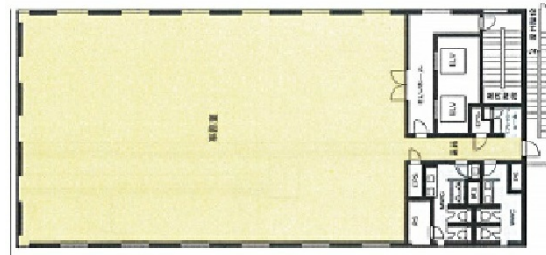


# KOYO BUILDING 6階107.68坪

東京都港区浜松町1-10-17



## 物件MAP



賃貸条件	
坪数	107.68坪
階数	6階
入居可能日	

ビル情報	
所在地	東京都港区浜松町1-10-17
最寄り駅	都営大江戸線 大門駅 徒歩4分 都営浅草線 大門駅 徒歩4分 都営三田線 御成門駅 徒歩5分 JR山手線 浜松町駅 徒歩7分 JR京浜東北線 浜松町駅 徒歩7分
エリア	新橋・虎ノ門・浜松町エリア
竣工	2016年3月
耐震	新耐震基準
階数	地上9階 地下1階
用途	事務所
構造	RC造

設備情報	
エレベーター	2基
空調	個別空調
OAフロア	OAフロア
基準階天井高	2,800mm
光ファイバー	有り
トイレ	男女別・室外
セキュリティ	有り
駐車場	有り