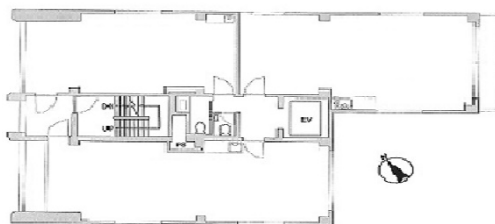


インテリックス青山通ビル 6階14.21坪

東京都渋谷区渋谷2-9-11



物件MAP



賃貸条件	
月額賃料	326,830円（税別）
坪数	14.21坪
坪単価	23,000円（税別）
共益費	賃料に含む
礼金	無し
敷金（保証金）	2ヶ月
階数	6階（602）
入居可能日	即日

ビル情報	
所在地	東京都渋谷区渋谷2-9-11
最寄り駅	JR山手線 渋谷駅 徒歩6分 東京メトロ銀座線 渋谷駅 徒歩6分 東京メトロ半蔵門線 表参道駅 徒歩6分
エリア	渋谷エリア
竣工	1977年5月
耐震	旧耐震基準
階数	地上8階
用途	事務所
構造	S造

設備情報	
エレベーター	1基
空調	個別空調
OAフロア	
基準階天井高	
光ファイバー	有り
トイレ	男女別・室外
セキュリティ	有り
駐車場	無し



事務所移転の簡単検索サイト

Quick Service

クイックサービス

インテリックス青山通ビル 6階14.21坪 東京都渋谷区渋谷2-9-11

渋谷エリア（ビルID：0035522）の賃貸オフィス

貸事務所・レンタルオフィス・オフィス移転なら**QuickService**

物件詳細はこちらから



0120-55-2620

【受付時間】平日9:30~18:30

