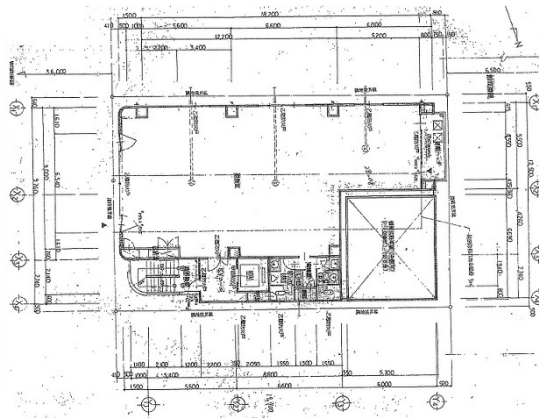


甲府フロントビル 9階23.58坪

山梨県甲府市丸の内3-20-7



物件MAP



賃貸条件	
坪数	23.58坪
階数	9階 (902)
入居可能日	
ビル情報	
所在地	山梨県甲府市丸の内3-20-7
最寄り駅	JR中央本線 甲府駅 徒歩10分
エリア	山梨
竣工	1992年12月
耐震	新耐震基準
階数	地上9階 地下1階
用途	事務所
構造	S造
設備情報	
エレベーター	1基
空調	個別空調
OAフロア	OAフロア
基準階天井高	
光ファイバー	有り
トイレ	男女別・室外
セキュリティ	調査中
駐車場	有り



事務所移転の簡単検索サイト

Quick Service

クイックサービス

甲府フロントビル 9階23.58坪 山梨県甲府市丸の内3-20-7

山梨 (ビルID: 0035496) の賃貸オフィス

貸事務所・レンタルオフィス・オフィス移転なら**QuickService**

物件詳細はこちらから

 **0120-55-2620**

【受付時間】平日9:30~18:30

