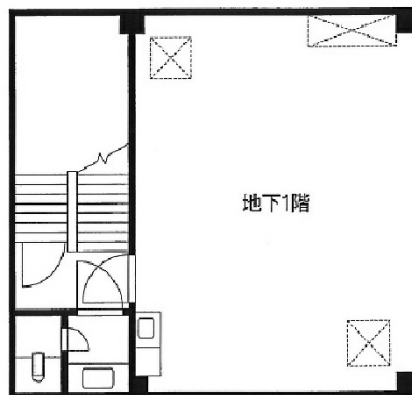


日本橋兜町シティビル 地下1階10.19坪

東京都中央区日本橋兜町22-3



物件MAP



賃貸条件	
月額賃料	120,000円 (税別)
坪数	10.19坪
坪単価	11,776円 (税別)
共益費	15,000円
礼金	1ヶ月
敷金 (保証金)	3ヶ月
階数	B1階
入居可能日	即日

ビル情報	
所在地	東京都中央区日本橋兜町22-3
最寄り駅	東京メトロ東西線 茅場町駅 徒歩2分 東京メトロ銀座線 日本橋駅 徒歩3分 JR山手線 東京駅 徒歩8分
エリア	八丁堀・茅場町エリア
竣工	1987年4月
耐震	新耐震基準
階数	地上5階 地下1階
用途	事務所/倉庫・工場
構造	RC造

設備情報	
エレベーター	1基
空調	個別空調
OAフロア	
基準階天井高	
光ファイバー	有り
トイレ	男女共用・室内
セキュリティ	無し
駐車場	無し



事務所移転の簡単検索サイト

Quick Service

クイックサービス

日本橋兜町シティビル 地下1階10.19坪 東京都中央区日本橋兜町22-3

八丁堀・茅場町エリア (ビルID: 0035493) の賃貸オフィス

貸事務所・レンタルオフィス・オフィス移転ならQuickService

物件詳細はこちらから



0120-55-2620

【受付時間】平日9:30~18:30

