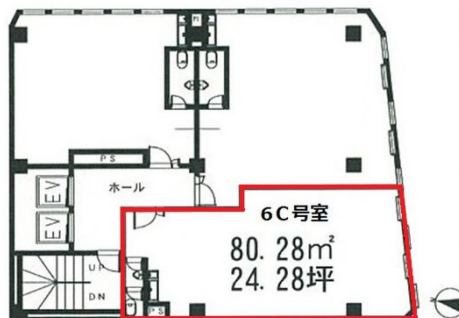


# 西北神ビル 6階24.28坪

兵庫県神戸市中央区北長狭通4-9-26



## 物件MAP



賃貸条件	
坪数	24.28坪
階数	6階 (6C)
入居可能日	
ビル情報	
所在地	兵庫県神戸市中央区北長狭通4-9-26
最寄り駅	JR東海道本線 元町駅 徒歩3分
エリア	三宮・元町・神戸駅エリア
竣工	1974年2月
耐震	旧耐震基準
階数	地上10階
用途	事務所
構造	SRC造
設備情報	
エレベーター	2基
空調	個別空調
OAフロア	
基準階天井高	
光ファイバー	有り
トイレ	男女共用・室内
セキュリティ	無し
駐車場	無し