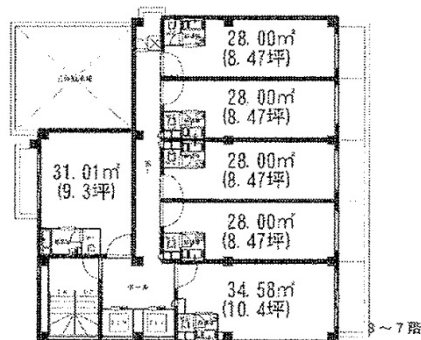


甲南第一ビル 10階16.94坪

兵庫県神戸市中央区多聞通3-3-16



物件MAP



賃貸条件	
坪数	16.94坪
階数	10階 (1002)
入居可能日	

ビル情報	
所在地	兵庫県神戸市中央区多聞通3-3-16
最寄り駅	JR東海道本線 神戸駅 徒歩2分
エリア	三宮・元町・神戸駅エリア
竣工	1973年4月
耐震	旧耐震基準
階数	地上11階 地下1階
用途	事務所
構造	SRC造

設備情報	
エレベーター	2基
空調	個別空調
OAフロア	その他
基準階天井高	
光ファイバー	有り
トイレ	男女共用・室内
セキュリティ	有り
駐車場	有り