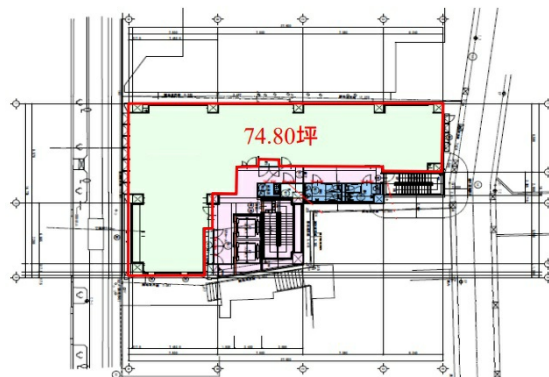


MK御茶ノ水ビル 2階74.8坪

東京都文京区湯島1-8-2



物件MAP



賃貸条件	
坪数	74.8坪
階数	2階
入居可能日	
ビル情報	
所在地	東京都文京区湯島1-8-2
最寄り駅	東京メトロ丸ノ内線 御茶ノ水駅 徒歩7分 JR中央・総武線 御茶ノ水駅 徒歩7分
エリア	本郷・湯島エリア
竣工	2015年10月
耐震	新耐震基準
階数	地上7階 地下1階
用途	事務所
構造	RC造、一部SRC造
設備情報	
エレベーター	2基
空調	個別空調
OAフロア	OAフロア
基準階天井高	2,700mm
光ファイバー	有り
トイレ	男女別・室外
セキュリティ	有り
駐車場	調査中