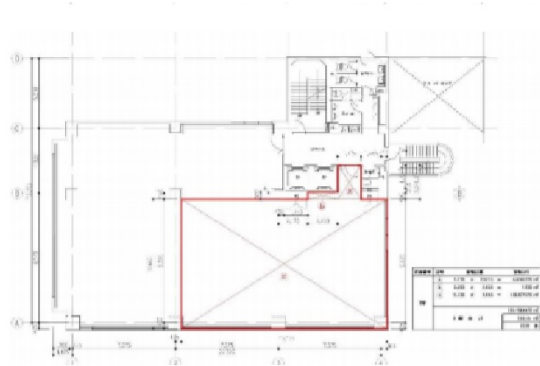


ホームスト平塚共同ビル 3階45.81坪

神奈川県平塚市宝町2-1



45.81坪

物件MAP



賃貸条件	
月額賃料	相談
坪数	45.81坪
坪単価	相談
共益費	賃料に含む
礼金	無し
敷金（保証金）	12ヶ月
階数	3階
入居可能日	即日

ビル情報	
所在地	神奈川県平塚市宝町2-1
最寄り駅	JR東海道本線 平塚駅 徒歩1分
エリア	その他神奈川
竣工	1995年9月
耐震	新耐震基準
階数	地上8階 地下1階
用途	事務所/店舗
構造	RC造

設備情報	
エレベーター	2基
空調	個別空調
OAフロア	OAフロア相談可
基準階天井高	2,600mm
光ファイバー	有り
トイレ	男女別・室外
セキュリティ	有り
駐車場	有り