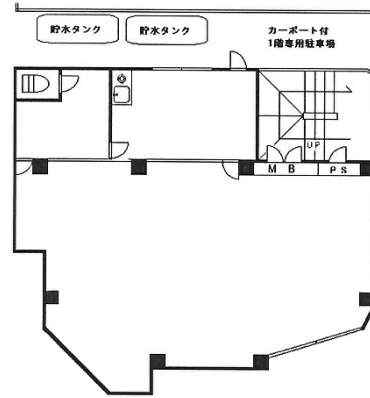


岩田屋ビル 1階30.15坪

埼玉県川口市飯塚1-13-6



物件MAP



賃貸条件	
坪数	30.15坪
階数	1階
入居可能日	
ビル情報	
所在地	埼玉県川口市飯塚1-13-6
最寄り駅	JR浜東北線 川口駅 徒歩7分
エリア	川口駅周辺エリア
竣工	1991年4月
耐震	新耐震基準
階数	地上4階 地上1階
用途	店舗
構造	RC造
設備情報	
エレベーター	
空調	個別空調
OAフロア	
基準階天井高	
光ファイバー	有り
トイレ	男女共用・室外
セキュリティ	無し
駐車場	有り