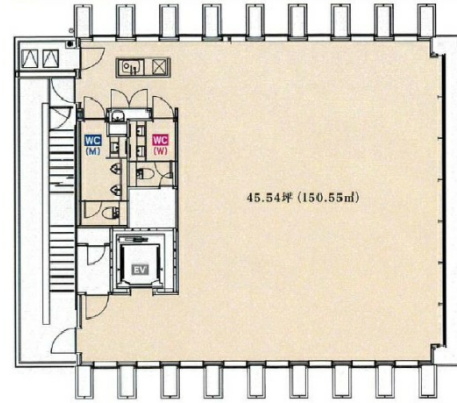


KKDビル 6階45.54坪

東京都千代田区紀尾井町3-1



物件MAP



賃貸条件	
坪数	45.54坪
階数	6階
入居可能日	
ビル情報	
所在地	東京都千代田区紀尾井町3-1
最寄り駅	東京メトロ銀座線 赤坂見附駅 徒歩5分 東京メトロ有楽町線 麴町駅 徒歩5分 東京メトロ半蔵門線 永田町駅 徒歩6分 東京メトロ丸ノ内線 四ツ谷駅 徒歩9分
エリア	麴町・番町・市ヶ谷エリア
竣工	2015年7月
耐震	新耐震基準
階数	地上9階
用途	事務所
構造	SRC造、一部S造
設備情報	
エレベーター	1基
空調	個別空調
OAフロア	
基準階天井高	2,700mm
光ファイバー	有り
トイレ	男女別・室内
セキュリティ	有り
駐車場	無し



事務所移転の簡単検索サイト

Quick Service

クイックサービス

KKDビル 6階45.54坪 東京都千代田区紀尾井町3-1

麴町・番町・市ヶ谷エリア (ビルID: 0035427) の賃貸オフィス

貸事務所・レンタルオフィス・オフィス移転なら**QuickService**

物件詳細はこちらから

 **0120-55-2620**

【受付時間】平日9:30~18:30

