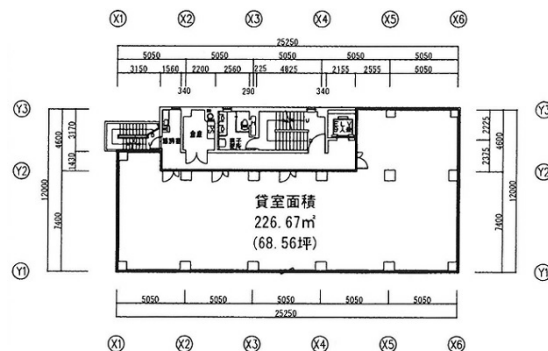


明治安田生命松戸ビル 5階68.56坪

千葉県松戸市本町11-5



物件MAP



賃貸条件	
坪数	68.56坪
階数	5階
入居可能日	
ビル情報	
所在地	千葉県松戸市本町11-5
最寄り駅	JR常磐線 松戸駅 徒歩4分
エリア	松戸・柏エリア
竣工	1979年12月
耐震	耐震補強済
階数	地上6階
用途	事務所
構造	RC造
設備情報	
エレベーター	1基
空調	個別空調
OAフロア	
基準階天井高	2,500mm
光ファイバー	有り
トイレ	男女別・室外
セキュリティ	有り
駐車場	有り



事務所移転の簡単検索サイト

Quick Service

クイックサービス

明治安田生命松戸ビル 5階68.56坪 千葉県松戸市本町11-5

松戸・柏エリア (ビルID: 0035420) の賃貸オフィス

貸事務所・レンタルオフィス・オフィス移転ならQuickService

物件詳細はこちらから

0120-55-2620

【受付時間】平日9:30~18:30

