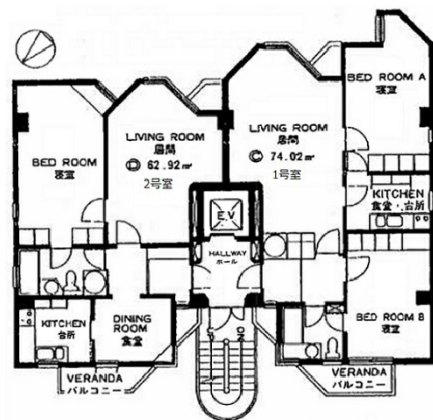


飯倉カムフィーホームズ 2階19.07坪

東京都港区麻布台3-4-4



物件MAP



| 賃貸条件 | |
|-------|----------|
| 坪数 | 19.07坪 |
| 階数 | 2階 (202) |
| 入居可能日 | |

| ビル情報 | |
|------|---|
| 所在地 | 東京都港区麻布台3-4-4 |
| 最寄り駅 | 東京メトロ南北線 六本木一丁目駅 徒歩6分 都営大江戸線 六本木駅 徒歩7分 |
| エリア | 赤坂・青山・六本木エリア |
| 竣工 | 1978年6月 |
| 耐震 | 旧耐震基準 |
| 階数 | 地上5階 地下1階 |
| 用途 | 事務所 |
| 構造 | RC造 |

| 設備情報 | |
|--------|----------|
| エレベーター | 1基 |
| 空調 | 個別空調 |
| OAフロア | タイルカーペット |
| 基準階天井高 | 2,350mm |
| 光ファイバー | 有り |
| トイレ | 男女共用・室内 |
| セキュリティ | 無し |
| 駐車場 | 有り |