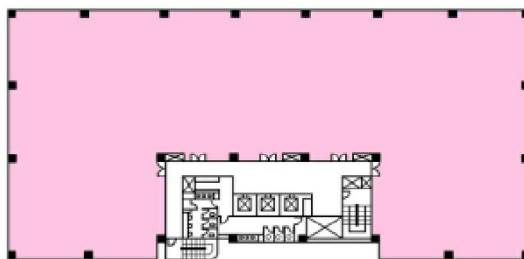


いちご仙台イーストビル 5階33.34坪

宮城県仙台市宮城野区宮城野1-12-1



物件MAP



賃貸条件	
坪数	33.34坪
階数	5階（申込有）
入居可能日	
ビル情報	
所在地	宮城県仙台市宮城野区宮城野1-12-1
最寄り駅	JR仙石線 榴ヶ岡駅 徒歩4分
エリア	その他宮城
竣工	2008年9月
耐震	新耐震基準
階数	地上5階
用途	事務所
構造	S造
設備情報	
エレベーター	
空調	個別空調
OAフロア	その他
基準階天井高	
光ファイバー	有り
トイレ	調査中
セキュリティ	無し
駐車場	有り