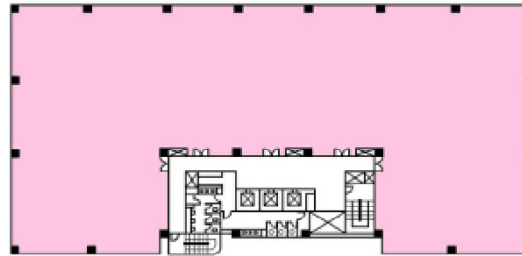


いちご仙台イーストビル 1階37.65坪

宮城県仙台市宮城野区宮城野1-12-1



物件MAP



賃貸条件	
坪数	37.65坪
階数	1階（先行有）
入居可能日	
ビル情報	
所在地	宮城県仙台市宮城野区宮城野1-12-1
最寄り駅	JR仙石線 榴ヶ岡駅 徒歩4分
エリア	その他宮城
竣工	2008年9月
耐震	新耐震基準
階数	地上5階
用途	事務所/店舗
構造	S造
設備情報	
エレベーター	
空調	個別空調
OAフロア	その他
基準階天井高	
光ファイバー	有り
トイレ	調査中
セキュリティ	無し
駐車場	有り