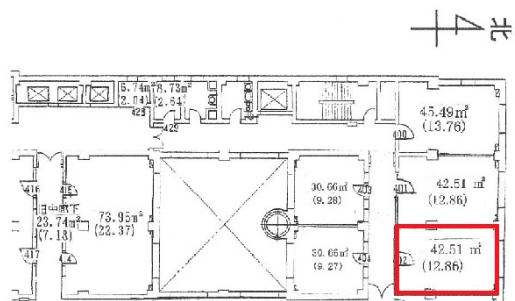


神港ビルディング 4階12.86坪

兵庫県神戸市中央区海岸通8番地



物件MAP



| 賃貸条件 | |
|---------|---------|
| 月額賃料 | 相談 |
| 坪数 | 12.86坪 |
| 坪単価 | 相談 |
| 共益費 | 賃料に含む |
| 礼金 | 無し |
| 敷金（保証金） | 12ヶ月 |
| 階数 | 4階（402） |
| 入居可能日 | 即日 |

| ビル情報 | |
|------|---|
| 所在地 | 兵庫県神戸市中央区海岸通8番地 |
| 最寄り駅 | JR東海道本線 元町駅 徒歩10分 阪神本線 元町駅 徒歩10分 阪神本線 三宮駅 徒歩13分 |
| エリア | 三宮・元町・神戸駅エリア |
| 竣工 | 1939年2月 |
| 耐震 | 旧耐震基準 |
| 階数 | 地上8階 地下1階 |
| 用途 | 事務所 |
| 構造 | RC造 |

| 設備情報 | |
|--------|---------|
| エレベーター | 3基 |
| 空調 | |
| OAフロア | その他 |
| 基準階天井高 | 3,000mm |
| 光ファイバー | 有り |
| トイレ | 男女別・室外 |
| セキュリティ | 有り |
| 駐車場 | 無し |