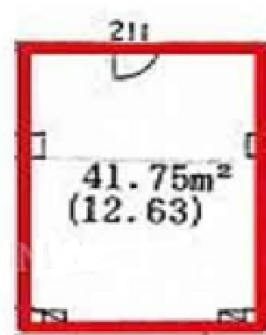


神港ビルディング 2階12.63坪

兵庫県神戸市中央区海岸通8番地



物件MAP



賃貸条件	
月額賃料	相談
坪数	12.63坪
坪単価	相談
共益費	賃料に含む
礼金	無し
敷金（保証金）	12ヶ月
階数	2階（211）
入居可能日	即日
ビル情報	
所在地	兵庫県神戸市中央区海岸通8番地
最寄り駅	JR東海道本線 元町駅 徒歩10分 阪神本線 元町駅 徒歩10分 阪神本線 三宮駅 徒歩13分
エリア	三宮・元町・神戸駅エリア
竣工	1939年2月
耐震	旧耐震基準
階数	地上8階 地下1階
用途	事務所
構造	RC造
設備情報	
エレベーター	3基
空調	
OAフロア	その他
基準階天井高	3,000mm
光ファイバー	有り
トイレ	男女別・室外
セキュリティ	有り
駐車場	無し



事務所移転の簡単検索サイト

Quick Service

クイックサービス

神港ビルディング 2階12.63坪 兵庫県神戸市中央区海岸通8番地

三宮・元町・神戸駅エリア（ビルID：0035374）の賃貸オフィス

貸事務所・レンタルオフィス・オフィス移転ならQuickService

物件詳細はこちらから



0120-55-2620

【受付時間】平日9:30~18:30

