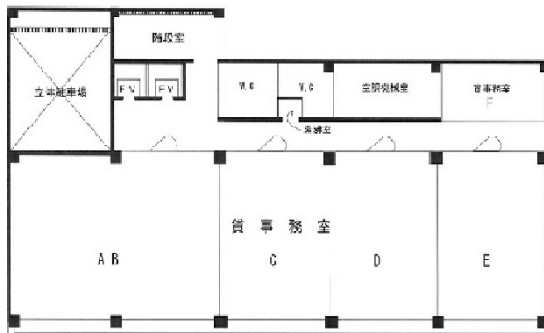


# 虎屋ビル 6階40.56坪

栃木県宇都宮市本町4-12



## 物件MAP



賃貸条件	
月額賃料	相談
坪数	40.56坪
坪単価	相談
共益費	賃料に含む
礼金	無し
敷金 (保証金)	6ヶ月
階数	6階 (CD)
入居可能日	即日

ビル情報	
所在地	栃木県宇都宮市本町4-12
最寄り駅	東武宇都宮線 東武宇都宮駅 徒歩7分 JR東北本線(宇都宮線) 宇都宮駅 徒歩18分
エリア	栃木
竣工	1977年2月
耐震	耐震補強済
階数	地上8階 地下1階
用途	事務所/店舗
構造	RC造

設備情報	
エレベーター	2基
空調	個別空調
OAフロア	その他
基準階天井高	
光ファイバー	有り
トイレ	男女別・室外
セキュリティ	無し
駐車場	有り