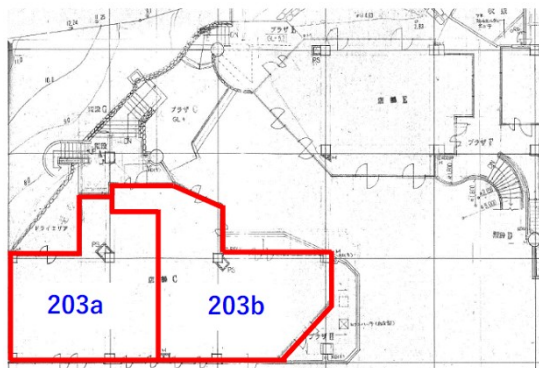


ガーデンヒルズ浄水 2階33.76坪

福岡県福岡市中央区平尾浄水町7-7



《 2階フロア 203分割プラン 》



物件MAP



賃貸条件	
月額賃料	303,840円 (税別)
坪数	33.76坪
坪単価	9,000円 (税別)
共益費	29,979円

礼金	
敷金 (保証金)	10ヶ月
階数	2階 (203a)
入居可能日	相談

ビル情報	
所在地	福岡県福岡市中央区平尾浄水町7-7
最寄り駅	福岡市営地下鉄七隈線 薬院大通駅 徒歩12分
エリア	中央区その他エリア
竣工	1990年12月
耐震	新耐震基準
階数	地上4階
用途	店舗
構造	RC造

設備情報	
エレベーター	
空調	無し
OAフロア	スケルトン
基準階天井高	
光ファイバー	無し
トイレ	無し
セキュリティ	無し
駐車場	有り