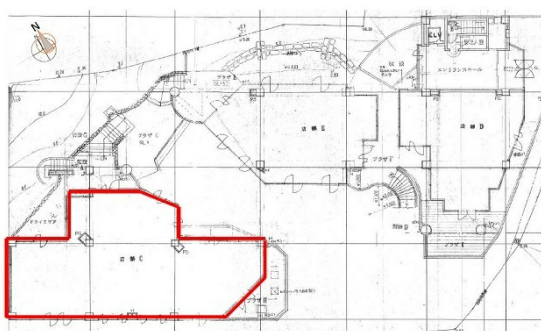


ガーデンヒルズ浄水 2階62.48坪

福岡県福岡市中央区平尾浄水町7-7



■ 2階 203号室 (62.48坪)



物件MAP



賃貸条件	
月額賃料	562,320円 (税別)
坪数	62.48坪
坪単価	9,000円 (税別)
共益費	30,000円
礼金	
敷金 (保証金)	10ヶ月
階数	2階 (203 先行有)
入居可能日	相談

ビル情報	
所在地	福岡県福岡市中央区平尾浄水町7-7
最寄り駅	福岡市営地下鉄七隈線 薬院大通駅 徒歩12分
エリア	中央区その他エリア
竣工	1990年12月
耐震	新耐震基準
階数	地上4階
用途	店舗
構造	RC造

設備情報	
エレベーター	
空調	無し
OAフロア	スケルトン
基準階天井高	
光ファイバー	無し
トイレ	無し
セキュリティ	無し
駐車場	有り



事務所移転の簡単検索サイト

ガーデンヒルズ浄水 2階62.48坪 福岡県福岡市中央区平尾浄水町7-7

中央区その他エリア (ビルID: 0035330) の賃貸オフィス

貸事務所・レンタルオフィス・オフィス移転ならQuickService

物件詳細はこちらから

 0120-55-2620

【受付時間】平日9:30~18:30

