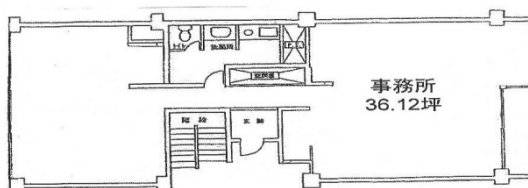


# グリーンファンタジアビル 4階36.12坪

東京都渋谷区神宮前1-11-11



## 物件MAP



賃貸条件	
月額賃料	600,000円 (税別)
坪数	36.12坪
坪単価	16,611円 (税別)
共益費	123,000円
礼金	1ヶ月
敷金 (保証金)	8ヶ月
階数	4階 (402)
入居可能日	即日
ビル情報	
所在地	東京都渋谷区神宮前1-11-11
最寄り駅	東京メトロ千代田線 明治神宮前駅 徒歩1分 JR山手線 原宿駅 徒歩3分 東京メトロ銀座線 表参道駅 徒歩10分
エリア	原宿・代々木・初台エリア
竣工	1965年7月
耐震	旧耐震基準
階数	地上7階
用途	事務所
構造	SRC造
設備情報	
エレベーター	1基
空調	個別空調
OAフロア	OAフロア
基準階天井高	
光ファイバー	有り
トイレ	男女共用・室内
セキュリティ	無し
駐車場	無し



事務所移転の簡単検索サイト

Quick Service

クイックサービス

グリーンファンタジアビル 4階36.12坪 東京都渋谷区神宮前1-11-11

原宿・代々木・初台エリア (ビルID: 0035313) の賃貸オフィス

貸事務所・レンタルオフィス・オフィス移転ならQuickService

物件詳細はこちらから



0120-55-2620

【受付時間】平日9:30~18:30

