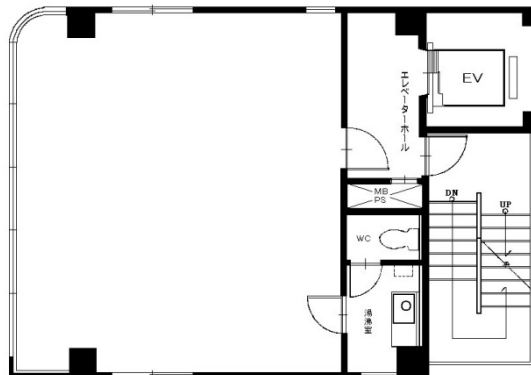


お茶の水サニービル 5階18.93坪

東京都文京区本郷3-2-7



物件MAP



賃貸条件	
月額賃料	相談
坪数	18.93坪
坪単価	相談
共益費	相談
礼金	無し
敷金（保証金）	相談
階数	5階（申込有）
入居可能日	即日

ビル情報	
所在地	東京都文京区本郷3-2-7
最寄り駅	東京メトロ丸ノ内線 御茶ノ水駅 徒歩4分 JR中央本線 御茶ノ水駅 徒歩5分 東京メトロ丸ノ内線 本郷三丁目駅 徒歩5分 都営大江戸線 本郷三丁目駅 徒歩5分
エリア	本郷・湯島エリア
竣工	1991年12月
耐震	新耐震基準
階数	地上9階
用途	事務所
構造	S造

設備情報	
エレベーター	1基
空調	個別空調
OAフロア	2WAY
基準階天井高	2,400mm
光ファイバー	有り
トイレ	男女共用・室内
セキュリティ	有り
駐車場	無し



事務所移転の簡単検索サイト

Quick Service

クイックサービス

お茶の水サニービル 5階18.93坪 東京都文京区本郷3-2-7

本郷・湯島エリア（ビルID：0035309）の賃貸オフィス

貸事務所・レンタルオフィス・オフィス移転ならQuickService

物件詳細はこちらから



0120-55-2620

【受付時間】平日9:30~18:30

