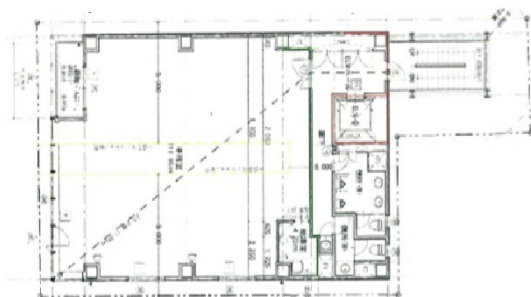


# NS京橋ビル 7階39.16坪

東京都中央区京橋1-6-12



## 物件MAP



賃貸条件	
坪数	39.16坪
階数	7階
入居可能日	
ビル情報	
所在地	東京都中央区京橋1-6-12
最寄り駅	東京メトロ銀座線 京橋駅 徒歩3分 都営浅草線 宝町駅 徒歩4分 JR山手線 東京駅 徒歩9分
エリア	八重洲・日本橋・京橋エリア
竣工	2015年8月
耐震	新耐震基準
階数	地上10階 地上1階
用途	事務所
構造	S造
設備情報	
エレベーター	1基
空調	個別空調
OAフロア	OAフロア
基準階天井高	2,700mm
光ファイバー	有り
トイレ	男女別・室外
セキュリティ	有り
駐車場	無し