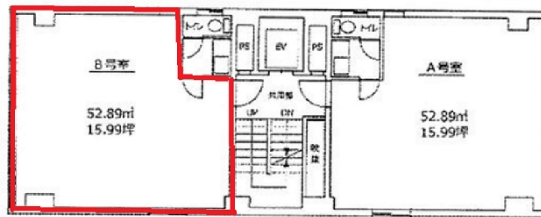


# GS白川公園ビル 3階15.99坪

愛知県名古屋市中区栄1-26-8



## 物件MAP



賃貸条件	
月額賃料	103,935円 (税別)
坪数	15.99坪
坪単価	6,500円 (税別)
共益費	3,000円
礼金	
敷金 (保証金)	6ヶ月
階数	3階 (B)
入居可能日	相談

ビル情報	
所在地	愛知県名古屋市中区栄1-26-8
最寄り駅	名古屋市営地下鉄東山線 伏見駅 徒歩7分 名古屋市営地下鉄鶴舞線 伏見駅 徒歩7分 名古屋市営地下鉄鶴舞線 大須観音駅 徒歩7分
エリア	伏見・栄エリア
竣工	1980年12月
耐震	旧耐震基準
階数	地上6階 地下1階
用途	事務所
構造	RC造

設備情報	
エレベーター	1基
空調	個別空調
OAフロア	
基準階天井高	
光ファイバー	有り
トイレ	男女共用・室内
セキュリティ	無し
駐車場	無し



事務所移転の簡単検索サイト

Quick Service

クイックサービス

GS白川公園ビル 3階15.99坪 愛知県名古屋市中区栄1-26-8

伏見・栄エリア (ビルID: 0035284) の賃貸オフィス

貸事務所・レンタルオフィス・オフィス移転ならQuickService

物件詳細はこちらから

0120-55-2620

【受付時間】平日9:30~18:30

