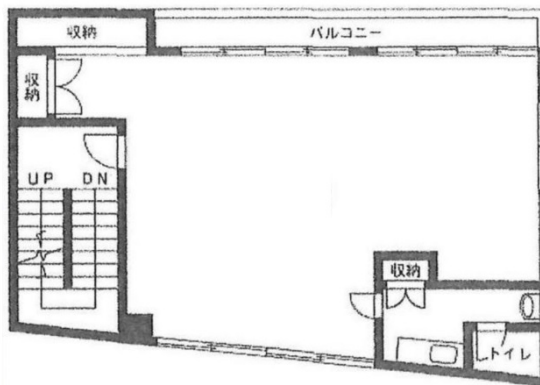


CMビル 3階13.97坪

東京都港区麻布台3-3-17



物件MAP



賃貸条件	
月額賃料	150,000円 (税別)
坪数	13.97坪
坪単価	10,737円 (税別)
共益費	賃料に含む
礼金	2ヶ月
敷金 (保証金)	2ヶ月
階数	3階
入居可能日	即日

ビル情報	
所在地	東京都港区麻布台3-3-17
最寄り駅	東京メトロ日比谷線 六本木駅 徒歩7分
エリア	赤坂・青山・六本木エリア
竣工	1970年11月
耐震	旧耐震基準
階数	地上7階
用途	事務所
構造	RC造

設備情報	
エレベーター	
空調	個別空調
OAフロア	タイルカーペット
基準階天井高	
光ファイバー	有り
トイレ	調査中
セキュリティ	無し
駐車場	有り



事務所移転の簡単検索サイト

Quick Service

クイックサービス

CMビル 3階13.97坪 東京都港区麻布台3-3-17

赤坂・青山・六本木エリア (ビルID: 0035280) の賃貸オフィス

貸事務所・レンタルオフィス・オフィス移転なら**QuickService**

物件詳細はこちらから

 **0120-55-2620**

【受付時間】平日9:30~18:30

