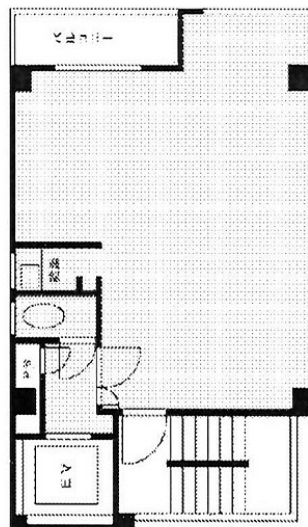


亀井橋ビル 4階14.74坪

東京都中央区築地1-8-1



物件MAP



賃貸条件	
月額賃料	162,090円 (税別)
坪数	14.74坪
坪単価	10,997円 (税別)
共益費	44,220円
礼金	無し
敷金 (保証金)	6ヶ月
階数	4階
入居可能日	相談

ビル情報	
所在地	東京都中央区築地1-8-1
最寄り駅	東京メトロ日比谷線 築地駅 徒歩3分
エリア	築地・新富・月島エリア
竣工	1983年9月
耐震	新耐震基準
階数	地上9階 地上1階
用途	事務所
構造	S造

設備情報	
エレベーター	1基
空調	個別空調
OAフロア	その他
基準階天井高	2,300mm
光ファイバー	有り
トイレ	男女共用・室内
セキュリティ	無し
駐車場	無し



事務所移転の簡単検索サイト

亀井橋ビル 4階14.74坪 東京都中央区築地1-8-1

築地・新富・月島エリア (ビルID: 0035260) の賃貸オフィス

貸事務所・レンタルオフィス・オフィス移転ならQuickService

物件詳細はこちらから



0120-55-2620

【受付時間】平日9:30~18:30

