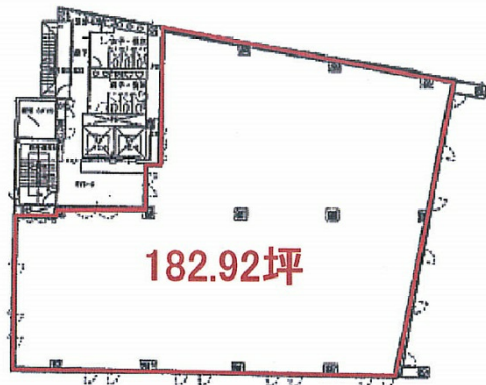


一星芝公園ビルディング 2階182.92坪

東京都港区芝2-29-14



物件MAP



賃貸条件	
月額賃料	相談
坪数	182.92坪
坪単価	相談
共益費	640,220円
礼金	無し
敷金（保証金）	12ヶ月
階数	2階
入居可能日	即日

ビル情報	
所在地	東京都港区芝2-29-14
最寄り駅	都営三田線 三田駅 徒歩5分 都営浅草線 三田駅 徒歩6分 JR山手線 田町駅 徒歩8分
エリア	品川・田町・お台場エリア
竣工	2003年8月
耐震	新耐震基準
階数	地上7階
用途	事務所
構造	S造

設備情報	
エレベーター	2基
空調	個別空調
OAフロア	OAフロア
基準階天井高	2,800mm
光ファイバー	有り
トイレ	男女別・室外
セキュリティ	有り
駐車場	有り