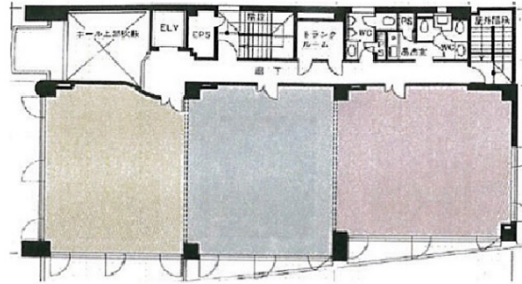


秀幸ビル 3階25.35坪

愛知県名古屋市中村区太閤1-20-13



物件MAP



賃貸条件	
坪数	25.35坪
階数	3階
入居可能日	
ビル情報	
所在地	愛知県名古屋市中村区太閤1-20-13
最寄り駅	近鉄名古屋線 近鉄名古屋駅 徒歩6分 JR東海道本線 名古屋駅 徒歩6分 名古屋市営地下鉄東山線 名古屋駅 徒歩8分 名古屋市営地下鉄桜通線 名古屋駅 徒歩8分 名鉄名古屋本線 名鉄名古屋駅 徒歩8分
エリア	名古屋駅周辺エリア
竣工	1991年10月
耐震	新耐震基準
階数	地上6階
用途	事務所
構造	SRC造
設備情報	
エレベーター	1基
空調	個別空調
OAフロア	OAフロア
基準階天井高	2,600mm
光ファイバー	有り
トイレ	男女別・室外
セキュリティ	有り
駐車場	有り



事務所移転の簡単検索サイト

秀幸ビル 3階25.35坪 愛知県名古屋市中村区太閤1-20-13

名古屋駅周辺エリア (ビルID: 0035229) の賃貸オフィス

クイックサービス

貸事務所・レンタルオフィス・オフィス移転ならQuickService

物件詳細はこちらから

 0120-55-2620

【受付時間】平日9:30~18:30

