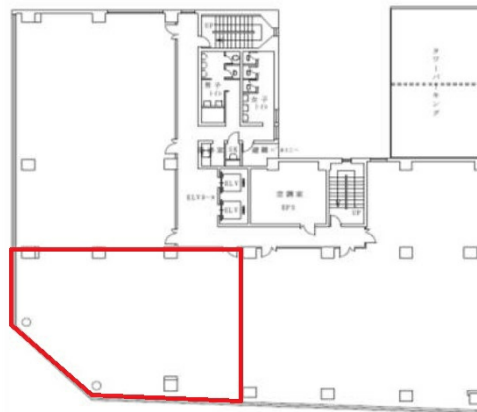


# 小倉第一生命ビルディング 5階58.61坪

福岡県北九州市小倉北区米町2-1-2



## 物件MAP



賃貸条件	
月額賃料	498,185円（税別）
坪数	58.61坪
坪単価	8,500円（税別）
共益費	賃料に含む
礼金	無し
敷金（保証金）	12ヶ月
階数	5階
入居可能日	即日

ビル情報	
所在地	福岡県北九州市小倉北区米町2-1-2
最寄り駅	北九州高速鉄道 小倉駅 徒歩5分 JR日豊本線 小倉駅 徒歩5分 JR鹿児島本線 小倉駅 徒歩5分
エリア	小倉エリア
竣工	1986年3月
耐震	新耐震基準
階数	地上8階 地下1階
用途	事務所
構造	SRC造、一部RC造

設備情報	
エレベーター	2基
空調	セントラル空調
OAフロア	
基準階天井高	2,500mm
光ファイバー	有り
トイレ	男女別・室外
セキュリティ	有り
駐車場	有り



事務所移転の簡単検索サイト

Quick Service

クイックサービス

小倉第一生命ビルディング 5階58.61坪 福岡県北九州市小倉北区米町2-1-2

小倉エリア（ビルID：0035212）の賃貸オフィス

貸事務所・レンタルオフィス・オフィス移転ならQuickService

物件詳細はこちらから



0120-55-2620

【受付時間】平日9:30~18:30

