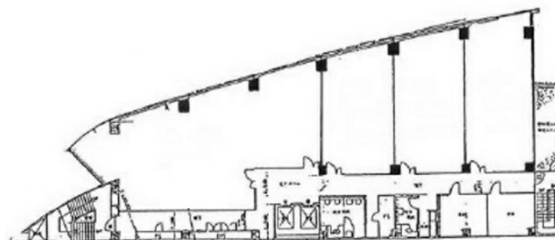


# 小倉興産20号館KMMビル西館 5階29.13坪

福岡県北九州市小倉北区浅野2-8-4



## 物件MAP



賃貸条件	
月額賃料	233,040円（税別）
坪数	29.13坪
坪単価	8,000円（税別）
共益費	87,390円
礼金	無し
敷金（保証金）	10ヶ月
階数	5階（502）
入居可能日	2024年6月

ビル情報	
所在地	福岡県北九州市小倉北区浅野2-8-4
最寄り駅	北九州高速鉄道 小倉駅 徒歩5分 JR日豊本線 小倉駅 徒歩5分 JR鹿児島本線 小倉駅 徒歩5分
エリア	小倉エリア
竣工	1992年6月
耐震	新耐震基準
階数	地上8階
用途	事務所
構造	S造、一部SRC造

設備情報	
エレベーター	2基
空調	個別空調
OAフロア	OAフロア
基準階天井高	2,500mm
光ファイバー	有り
トイレ	男女別・室外
セキュリティ	有り
駐車場	有り

