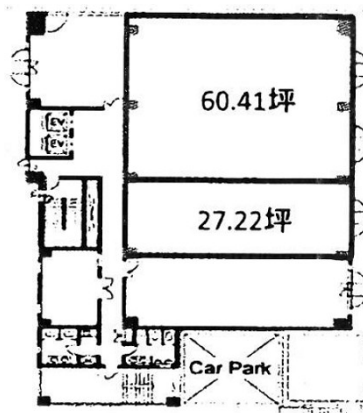


# 小倉パークビル 3階60.58坪

福岡県北九州市小倉北区紺屋町5-5



## 物件MAP



賃貸条件	
月額賃料	424,060円（税別）
坪数	60.58坪
坪単価	7,000円（税別）
共益費	賃料に含む
礼金	無し
敷金（保証金）	3ヶ月
階数	3階
入居可能日	即日

ビル情報	
所在地	福岡県北九州市小倉北区紺屋町5-5
最寄り駅	北九州高速鉄道 旦過駅 徒歩4分 北九州高速鉄道 平和通駅 徒歩5分 JR鹿児島本線 小倉駅 徒歩10分
エリア	小倉エリア
竣工	1983年11月
耐震	新耐震基準
階数	地上9階
用途	事務所
構造	SRC造

設備情報	
エレベーター	2基
空調	個別空調
OAフロア	タイルカーペット
基準階天井高	2,500mm
光ファイバー	有り
トイレ	男女別・室外
セキュリティ	有り
駐車場	有り