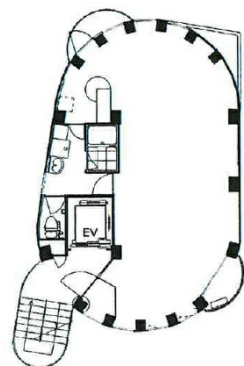


池袋Y3ビル 8階17.77坪

東京都豊島区東池袋4-24-13



物件MAP



賃貸条件	
月額賃料	240,000円 (税別)
坪数	17.77坪
坪単価	13,506円 (税別)
共益費	20,000円
礼金	1ヶ月
敷金 (保証金)	4ヶ月
階数	8階
入居可能日	即日

ビル情報	
所在地	東京都豊島区東池袋4-24-13
最寄り駅	東京メトロ有楽町線 東池袋駅 徒歩2分 JR埼京線 池袋駅 徒歩6分 JR山手線 池袋駅 徒歩6分
エリア	池袋エリア
竣工	2003年3月
耐震	新耐震基準
階数	地上11階
用途	事務所
構造	S造

設備情報	
エレベーター	1基
空調	個別空調
OAフロア	その他
基準階天井高	
光ファイバー	有り
トイレ	男女共用・室内
セキュリティ	有り
駐車場	無し