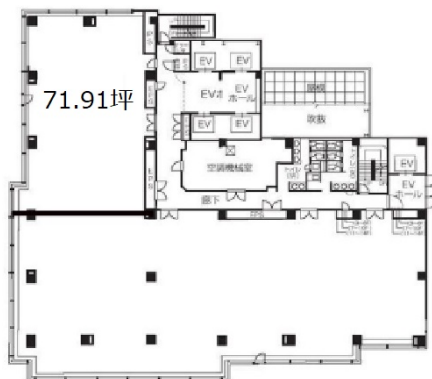


NBF池袋イースト 7階71.91坪

東京都豊島区東池袋3-4-3



物件MAP



賃貸条件	
坪数	71.91坪
階数	7階 (701申込有)
入居可能日	
ビル情報	
所在地	東京都豊島区東池袋3-4-3
最寄り駅	東京メトロ有楽町線 池袋駅 徒歩6分 JR山手線 池袋駅 徒歩7分 東京メトロ丸ノ内線 池袋駅 徒歩7分 西武池袋線 池袋駅 徒歩7分
エリア	池袋エリア
竣工	1993年4月
耐震	新耐震基準
階数	地上14階
用途	事務所
構造	S造
設備情報	
エレベーター	5基
空調	個別空調
OAフロア	OAフロア
基準階天井高	2,550mm
光ファイバー	有り
トイレ	男女別・室外
セキュリティ	有り
駐車場	有り